



DAYCO®



DAYCO AFTERMARKET TECHNICAL INFORMATION

Subject: KTB461

N° : T10240IT

FORD – MAZDA – VOLVO

B MAX – C MAX – FIESTA – FOCUS – FUSION – MAZDA 2 – MONDEO – S40 – V40

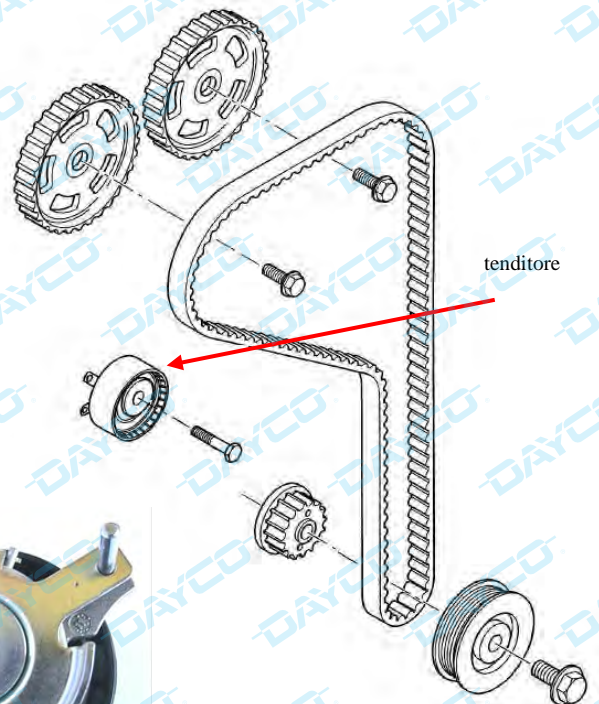
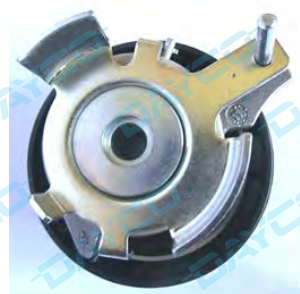
Mtr. 1.25 ZETEC S – 1.6DC TI VCT – 1.6 ZETEC S – B4164S3 – FUJA /B – FXHC /JA /JB – FYDA /DB /DC – FYJA / JB – HXDA – IQDA /DB /JA – MZI 1.25 – MZI 1.4 – MZI 1.6 – MZR13HP – RTJA /JB /JC – SNJA /JB – SPJA /JC /JD – STJA /JB - XTDA

Il Kit distribuzione KTB461 prevede:

- una **cinghia di distribuzione 94671** con 117 denti, larga 22 mm (OES 1004299 – 1E0612205 - 31330351)
- un **tenditore ATB1017** (OES 1376164 – C40112500 - 30750905)



tenditore



tenditore

"OSSERVARE LE INDICAZIONI DEL COSTRUTTORE DEL VEICOLO"

Il presente documento è di proprietà esclusiva di Dayco Europe S.r.l. a Socio Unico. Tutti i diritti di pubblicazione, uso e riproduzione del presente documento sono esclusivamente riservati a Dayco Europe S.r.l. a Socio Unico.

PROCEDURA DI MONTAGGIO E TENSIONAMENTO

- Verificare che l'albero motore sia al PMS sul cilindro N° 1 e che la barra di bloccaggio albero a camme (303-367) sia posizionata correttamente (Fig. 1).
- Verificare che la spina di bloccaggio dell'albero motore ((303-748) sia inserita correttamente.
- Allentare leggermente i bulloni dei pignoni albero a camme verificando che gli stessi possano girare liberamente.
- Posizionare correttamente il nuovo tenditore, armato e bloccato con l'apposita spina.
- Installare la nuova cinghia distribuzione in senso antiorario, partendo dal pignone albero motore.
- Montare il coperchio inferiore della distribuzione e serrare le relative viti a 9 Nm.
- Montare la puleggia albero motore e serrare la relativa vite con una coppia di 45 Nm + 90°. Usare una vite nuova (

M12 x 29 mm oppure M12 x 44,5 mm, secondo i casi)

- Sfilare la spina di bloccaggio del tenditore e serrare i pignoni albero a camme, tenendoli in posizione (60 Nm). Utilizzare sempre viti nuove.
- Usare una chiave apposita per contrastare la coppia.
- Smontare l'attrezzo di bloccaggio albero a camme.
- Sfilare la spina di bloccaggio dell'albero motore (303-748).
- Far girare l'albero motore di due giri a mano, in senso orario sino al punto immediatamente precedente il PMS del cilindro N° 1.
- Verificare che la spina di bloccaggio possa essere inserita e sfilata.

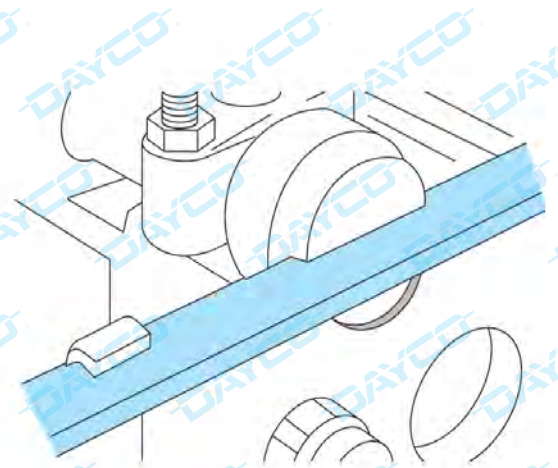
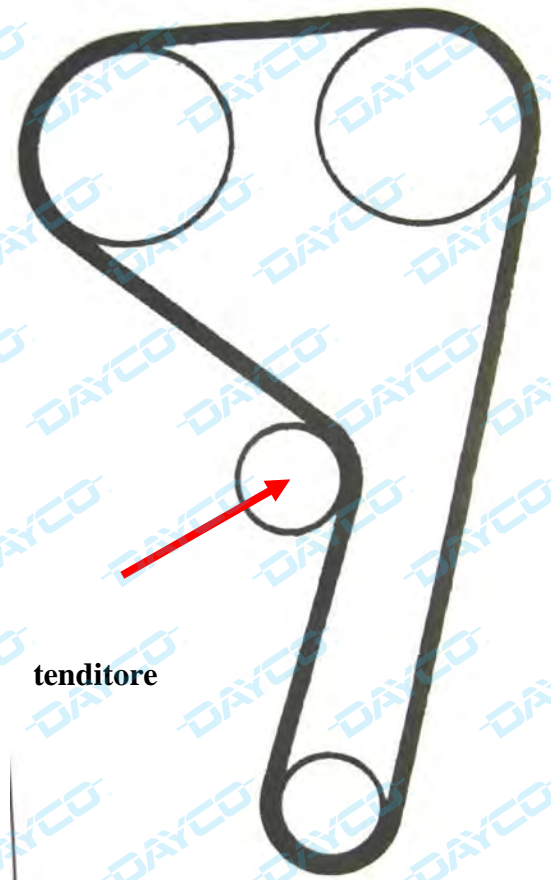


Fig. 1

- Verificare che la barra di bloccaggio albero a camme possa essere inserita.
- In caso contrario ripetere la procedura.
- Smontare la spina di bloccaggio albero motore e la barra di bloccaggio albero a camme .
- Rimontare il tappo, serrandolo con la coppia di 20 Nm. (Fig. 2).
- Rimontare gli altri particolari in ordine inverso a quello di smontaggio.

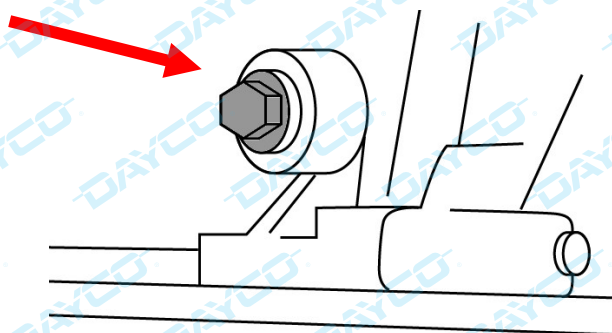


Fig. 2

Descrizione	OES n°	Dayco n°	Dayco Kit
Cinghia distribuzione	1004299 – 1E0612205 – 31330351	94671	KTB461
Tenditore	1376164 – C40112500 – 30750905	ATB1017	
Vite M 12 x 44,5	1406755	V0062	
Vite M 12 x 29	1057134	V0063	
Vite M 8 x 46	1406293	V0096	
Vite M 10 x 35	1007594	V0114 (x2)	
Kit	1672144	KTB461	